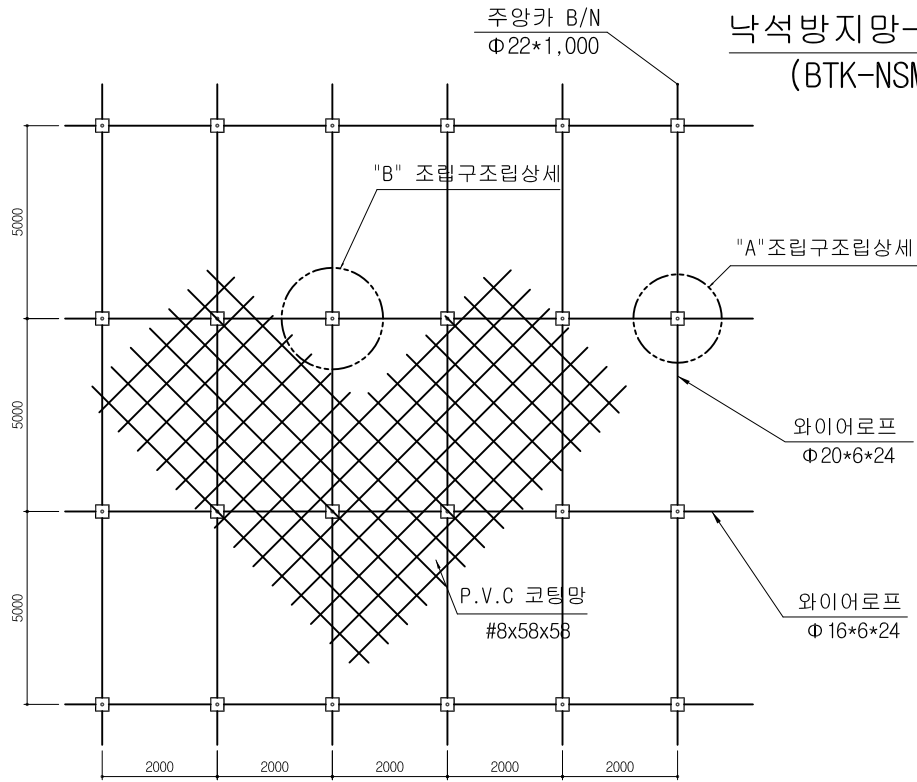
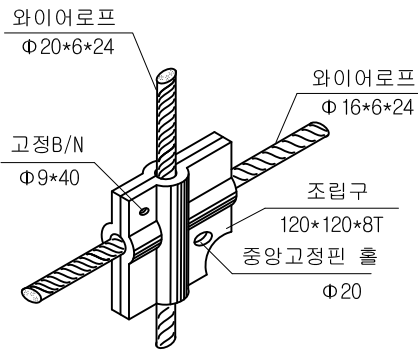


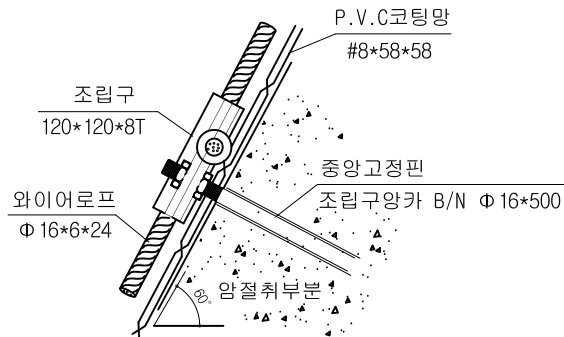
# 낙석방지망-고정구형 (BTK-NSM-03)



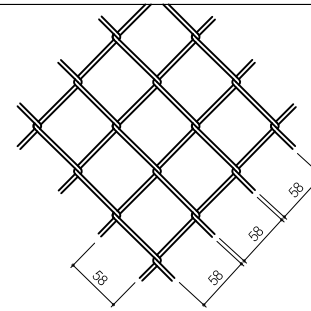
정면 SCALE: NONE



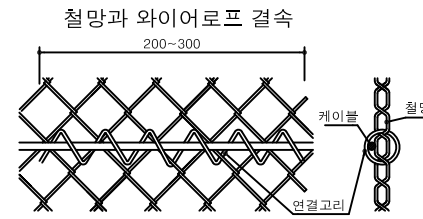
"A" 조립구조립상세 SCALE: NONE



"B" 조립구조립상세 SCALE: NONE

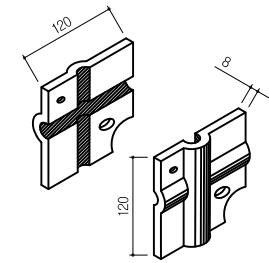


코팅망 상세 SCALE: NONE

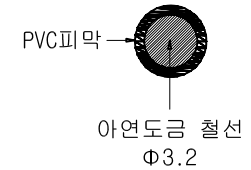


주) 상기도면은 현장 실무자의 이해를 돕기 위하여 낙석대책기술(일본)의 자료를 인용한 것임.

PVC코팅망 SCALE: NONE



조립구 상세 SCALE: NONE



## 기술개요

낙석의 위험이 있는 도로변, 축대밑 등에 주행중인 차량, 보행자등을 보호할 목적으로 시공합니다. 절토면이 암 절개지 이거나 자갈, 혼합토사 등으로 풍화작용과 우수등에 의한 쇄골로 낙석이 예상되는 부위에 설치합니다.

낙석의 발생을 미연에 방지하고 낙석이 발생할 경우에도 낙석이 도로에 튀지않고 망을 따라 유도되어 비탈 아랫부분으로 구르도록 합니다.

규격 : [H5,000\*W2,000] 1㎡

품목	규격	단위	수량	비고
능형망	#8*58*58	M2	1.15	PVC코팅
와이어로프	Φ16*6*24	M	0.6	아연도금
와이어로프	Φ20*6*24	M	0.3	아연도금
조립구	120*120*8t	EA	0.11	AL합금
조립구양카 B/N	Φ16*500	EA	0.11	용융아연도금
주양카 B/N	Φ22*1,000	EA	0.032	용융아연도금
주양카 B/N	Φ22*500	EA	0.042	용융아연도금
와이어 크립	3/4"	EA	0.18	용융아연도금
와이어 크립	5/8"	EA	0.08	용융아연도금
결속선	#12	M	0.03	PVC코팅

도면명  
Drawing

낙석방지망  
(고정구형)

설계  
Design

金絃洙

날짜

2019.09.24

모델명

볼텍 코리아



BOLTEC KOREA

[50851]경남김해시 한림면 한림로 119-17  
대표전화:055) 342-5580, FAX:055)342-5586  
도로안전시설물 전문 생산업체

D.W.G No.

BT - M - 03

제도  
Drawing

Hyun soo.Kim

축척

NON

BTK-NSM-03